

RÖMERGASSE 10 u. 12

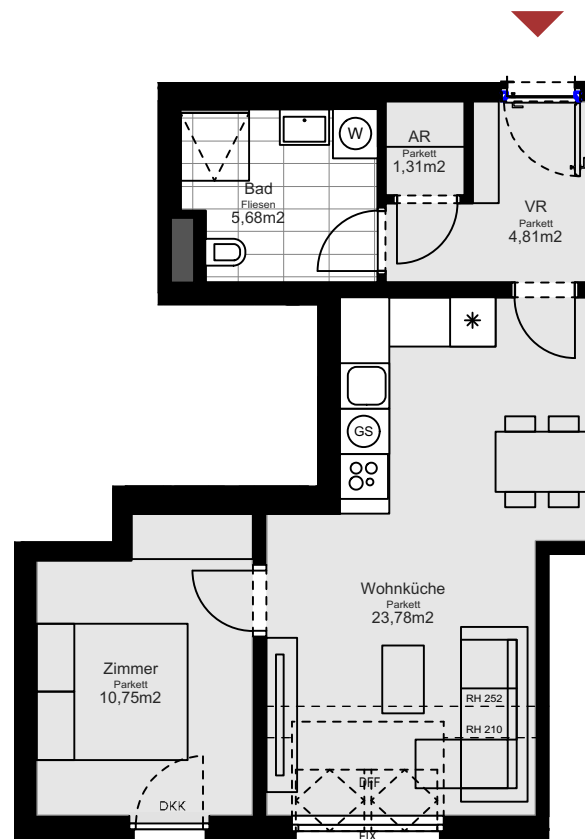
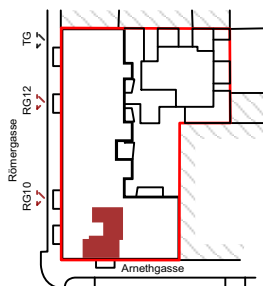
1160 WIEN

WOHNUNG TOP 33

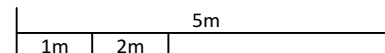
RG 10 / DG 1

Nutzfläche: ca. 46,33 m²

2 Zimmer



X ARCHITEKTEN



Lichte Raumhöhen entsprechen den baurechtlichen Anforderungen!

BRH	Brüstungshöhe	DF	Dachflächenfenster
DF	Drehfenster	AD	Abgehängte Decke
DFK	Drehfenster mit Kämpfer	LIRH	Lichte Raumhöhe
DKF	Drehkipfenster		
DKK	Drehkipfenster mit Kämpfer		

Die Plandarstellung sind vereinfacht und symbolisch, es sind nicht alle Bauteile dargestellt und es wird kein Anspruch auf Vollständigkeit erfüllt. Ausstattung gemäß Baubeschreibung, die dargestellte Möblierung - ausgenommen 1 Küche je Top, Badewanne und/oder Dusche, Waschbecken und WC - ist nicht Bestandteil des Lieferumfangs und dient nur als Einrichtungsvorschlag. Alle dargestellten Gegenstände haben symbolhaften Charakter.

Änderungen der Küchenaufteilung vorbehalten. Spielplatz- und Gartengestaltung im Kaufpreis nicht enthalten. Druck- und Satzfehler, sowie Irrtümer und baulich bedingte Änderungen vorbehalten. Grundrissänderungen vorbehalten. Stand 18.11.2020. Die im Plan genannten Maße und Flächen sind vorläufige Werte, das Endausmaß kann variieren. Maßgeblich ist in jedem Fall der Kaufvertrag.