

RÖMERGASSE 10 u. 12

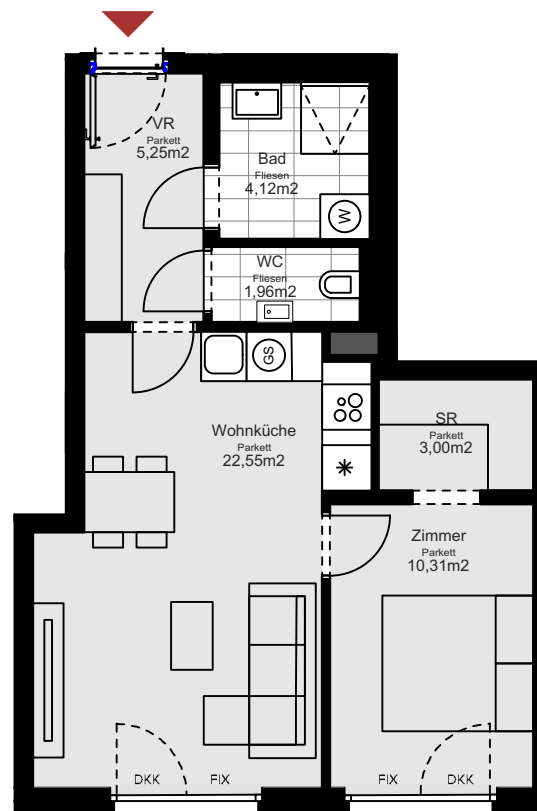
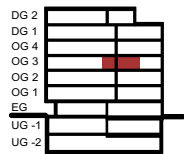
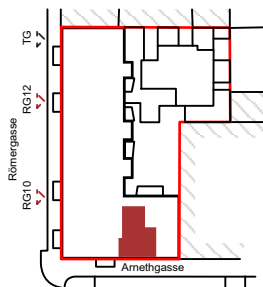
1160 WIEN

WOHNUNG TOP 20

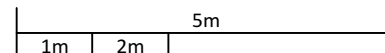
RG 10 / OG 3

Nutzfläche: ca. 47,19 m²

2 Zimmer



X ARCHITEKTEN



Lichte Raumhöhen entsprechen den baurechtlichen Anforderungen!

BRH Brüstungshöhe
DF Drehfenster
DFK Drehfenster mit Kämpfer
DKF Drehkipfenster
DKK Drehkipfenster mit Kämpfer

AD Abgehängte Decke
LIRH Lichte Raumhöhe

Die Plandarstellung sind vereinfacht und symbolisch, es sind nicht alle Bauteile dargestellt und es wird kein Anspruch auf Vollständigkeit erfüllt. Ausstattung gemäß Baubeschreibung, die dargestellte Möblierung - ausgenommen 1 Küche je Top, Badewanne und/oder Dusche, Waschbecken und WC - ist nicht Bestandteil des Lieferumfangs und dient nur als Einrichtungsvorschlag. Alle dargestellten Gegenstände haben symbolhaften Charakter.

Änderungen der Küchenaufteilung vorbehalten. Spielplatz- und Gartengestaltung im Kaufpreis nicht enthalten. Druck- und Satzfehler, sowie Irrtümer und baulich bedingte Änderungen vorbehalten. Grundrissänderungen vorbehalten. Stand 12.10.2020. Die im Plan genannten Maße und Flächen sind vorläufige Werte, das Endausmaß kann variieren. Maßgeblich ist in jedem Fall der Kaufvertrag.